

Gilles BAREILLE : Chargé de Recherches au Centre national de la Recherche Scientifique (CNRS)  
Alexandre Holub : Assistant-Ingénieur UPPA

## L'origine des saumons de l'Adour retracée par leurs otolithes

Journée de restitution du projet de recherches CARPOMIBA (*Contribution de l'Alevinage et des Rivières pyrénéennes au retour de Poissons Migrateurs (saumon, grande alose) dans le Bassin de l'Adour*)  
mené à l'Université de Pau et des Pays de l'Adour

**SAMEDI 28 JANVIER 2017**

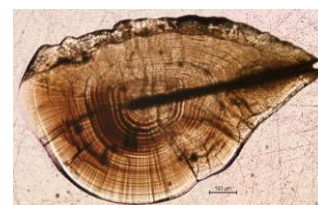
Rendez-vous à partir de 9H30 – Présentations et réponses à vos questions  
10H – 12H

**Accessible à tout public**

**Auberge Saint-Martin** (Chez Patrick BALESTA)  
Rue la Campagne - 64390 Autevielle-Saint-Martin-Bideren

Merci de bien vouloir nous confirmer votre présence, de préférence par courriel, au plus tard le **mercredi 18 janvier**  
[gilles.bareille@univ-pau.fr](mailto:gilles.bareille@univ-pau.fr); [alexandre.holub@univ-pau.fr](mailto:alexandre.holub@univ-pau.fr)

L'**otolithe**, petite pierre contenue dans l'oreille des poissons, a permis de préciser l'origine natale de 750 saumons remontés dans le bassin de l'Adour depuis 2009. Plus précisément, ce sont leur bassin de naissance (Adour ou autres), leur rivière de développement au stade tacon (Oloron, Saison, Ossau, Pau, ...) et leur origine de naissance (sauvage ou alevinage), qui ont été déterminées.

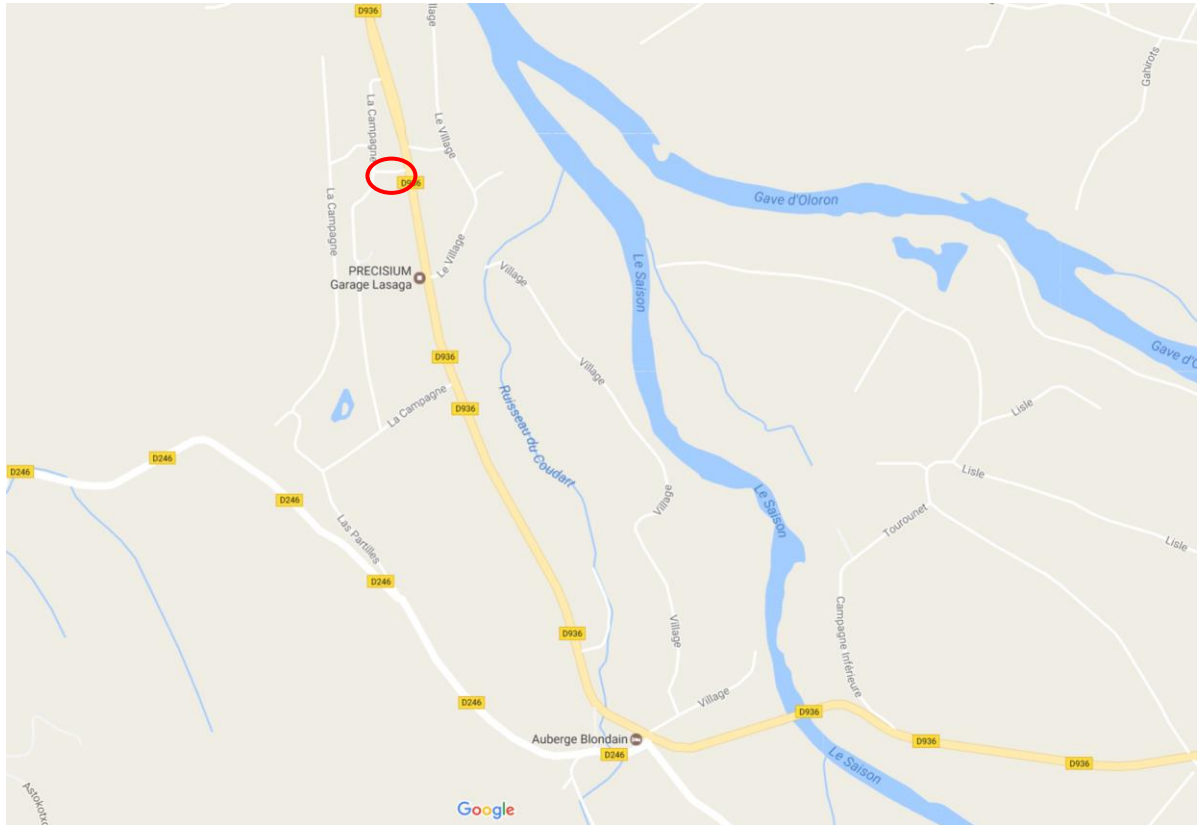


**Objectifs : restitution de 7 années de collecte des saumons en montaison**

- **C'est quoi l'otolithe et comment on s'en sert pour retracer l'histoire natale des saumons ?**
- **Fidélité et contribution des 3 sous-bassins (Oloron, Pau, Nives) au retour des saumons adultes ?**
- **Contribution du soutien aux effectifs (Alevinage) ?**
- **Quels saumons remontent dans le sous-bassin du gave d'Oloron ?**

Pour tous renseignements complémentaires, merci de nous contacter au  
05 59 77 40 61 ou par email





**Auberge Saint-Martin (Chez Patrick BALESTA)**  
Rue la Campagne - 64390 Autevielle-Saint-Martin-Bideren